



Gosiyaha

PROPULSÉ PAR LE MINISTÈRE DU TOURISME, MAROC PME ET AFOULKI INTERNATIONAL



Royaume du Maroc
Ministère du Tourisme, de l'Artisanat
et de L'Economie Sociale et Solidaire



Maroc PME[®]
Entrepreneuriat Croissance Compétitivité

Tel.: +212 662-161818 / Email : contact@gohotel.com

Adresse: Im. Yacout Av Lalla Yacout Porte 'C' étage 6 B24 - Casablanca / Technopole 2 BB304 étage 3 Agadir Bay - Agadir

Présentation du projet «GoSiyaha »



La feuille de route pour le tourisme de 2023 à 2026 met l'expérience touristique au cœur de sa nouvelle approche de l'offre touristique nationale. Diversifier le portfolio d'activités d'animation devient ainsi essentiel pour créer des expériences uniques dans les différentes régions du **Maroc**.

Dans ce cadre, le Ministère du Tourisme, de l'Artisanat et de l'Économie Sociale et Solidaire a lancé "**GoSiyaha**", un nouveau programme d'appui déployé par **l'Agence Maroc PME**. Ce programme vise à soutenir les entreprises touristiques désirant offrir des produits d'animation novateurs, tout en accompagnant la transition des entreprises vers des pratiques plus durables et innovantes.

Afin de renforcer le partenariat public-privé et d'accompagner les entreprises existantes dans leur développement, une attention particulière sera accordée à l'assistance technique. L'objectif de GoSiyaha est d'accélérer la croissance et la compétitivité des entreprises touristiques, favorisant ainsi l'émergence d'une nouvelle génération d'activités et de services répondant aux attentes évolutives des touristes nationaux et internationaux.

Ce nouveau cadre attractif et innovant offrira un soutien continu aux entreprises tout au long de leurs projets de digitalisation.



I. GoHotel

A propos de la solution et ses fonctionnalités

La Solution « GoHotel »

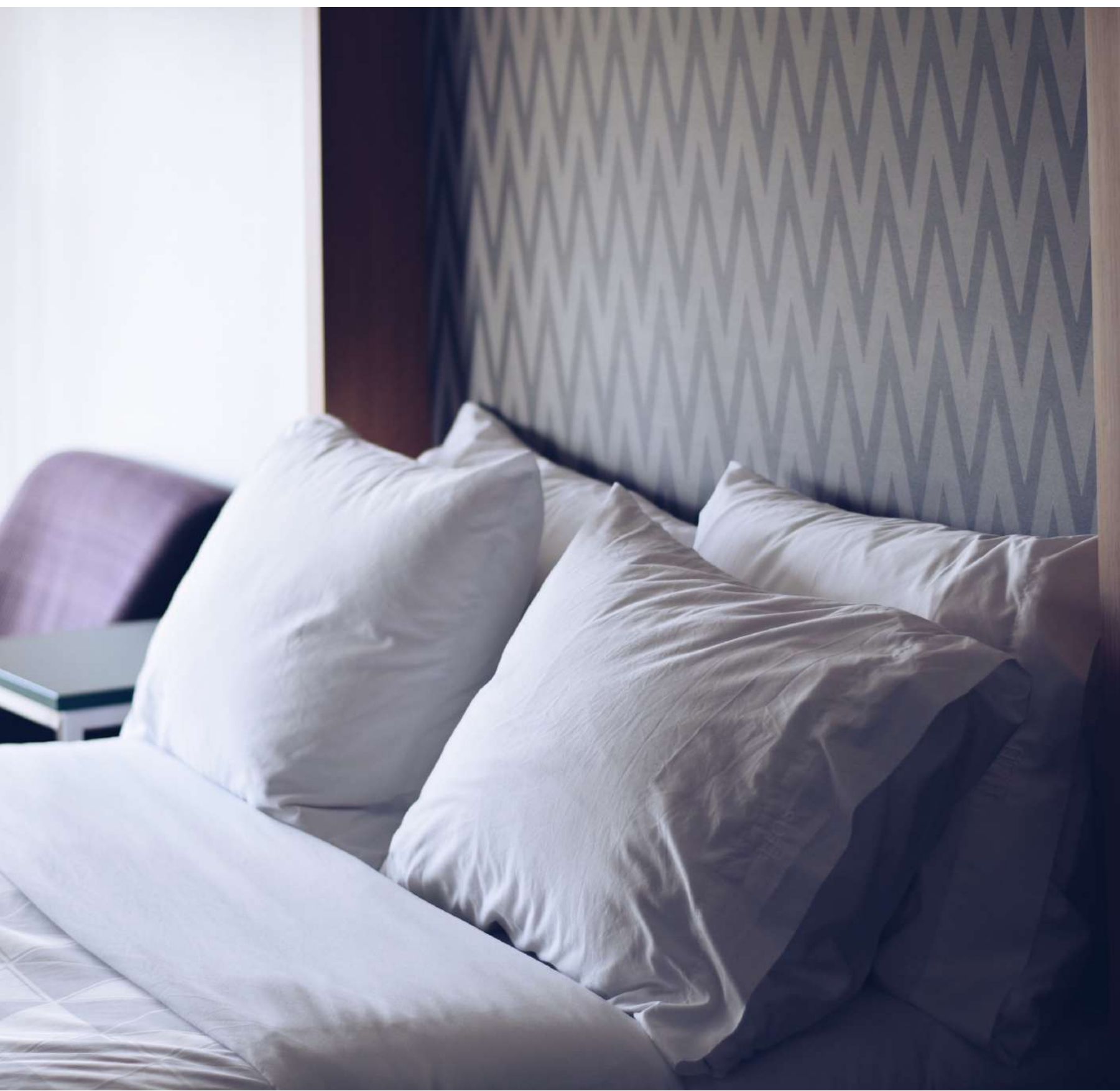
Système de réservation

L'un des principaux avantages d'avoir **Gohotel.ma** pour votre hôtel est de centraliser votre activité dans un seul endroit, un seul mot de passe, une seule interface

Simple et facile à utiliser, **Gohotel Booking Software** comprend un moteur intuitif de réservation en ligne ainsi qu'un **Channel manager** gestionnaire des canaux de distribution. Gohotel.ma permet d'établir une connexion simple avec les **OTA Booking.com Expedia.com Airbnb.com ...**

GoHotel vous fait gagner du temps et permet d'automatiser la télédéclaration et les fiches polices.

La Solution « GoHotel »



Disponibilités en temps réel

Le moteur de réservation en ligne est connecté directement avec le planning du **PMS Gohotel.ma** ainsi Vous contrôlez tous vos prix et récupérez instantanément toutes les réservations de votre site internet.

- Meilleurs prix garantis sur votre site
- Gardez votre indépendance tarifaire et construisez vos tarifs pour vos clients directs



Multi-langues

Sept langues sont supportées par **Gohotel: Anglais Français, Espagnole, Allemand, Arabe, Turc et russe.** Vous pouvez facilement en ajouter d'autres.

Gagnez du temps Lutte contre le no-show, Fidélisez vos clients, envoyez des relances, envoyez des vouchers.



Carte de Crédit et paiement en ligne

Plusieurs options s'offrent à l'hôtelier, soit la récupération du numéro de la **carte de crédit** directement dans la réservation (Transaction manuel), soit un paiement en ligne sécurisé avec la banque de l'établissement, **Paypal, Skrill, CMI** ... sans oublier les méthodes off-line traditionnel virement bancaire, chèque, Mandat postale ...

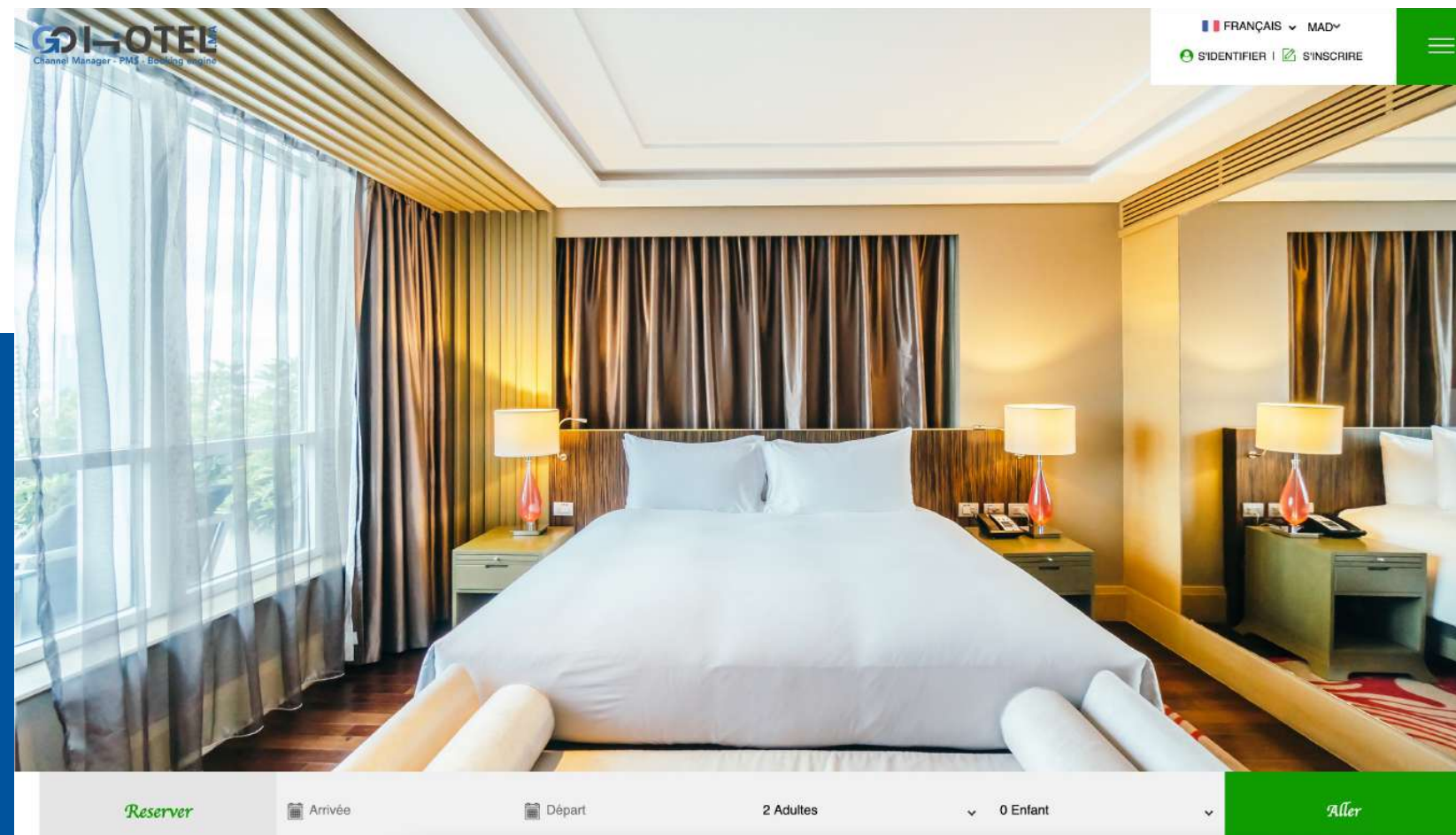


Channel manager

L'un des principaux avantages d'avoir Gohotel.ma pour votre hôtel est de centraliser votre activité dans un seul endroit; un seul mot de passe, une seule interface

Avantages

- ✓ Les frais annuels du système de réservation d'un site web sont beaucoup plus bas que les commissions versées aux **OTA Booking, Expedia ...**
- ✓ La réservation du séjour sur le site de votre hôtel vous permet de fidéliser vos clients.
- ✓ Un meilleur retour sur investissement.



Il suffit juste de comparer le budget des commissions annuelles versées aux centrales de réservation, soit environ 10% à 20% du chiffre d'affaires de votre hôtel et le montant payé pour l'achat de votre propre système de réservation **PMS Channel manager**, Script gohotel.ma

- Réservation en temps réel
- Devis et facture en ligne
- Channel manager natif
- Gestion de Revenu : la gestion des recettes par chambre par jour, mois ...
- SEO-friendly, compatible avec les moteurs de recherche Google, Yahoo, Bing ...
- Les outils de Référencement web naturel sont inclus, les META NAME
- Gestion des tarifs et codes promotionnels
- Gestion de la disponibilité (stop sales / free sales).
- Consultez l'itinéraire Google MAP jusqu'à votre Hôtel.
- Plateforme de réservation multilingues et Multidevises.



Demo en ligne

Front-office :

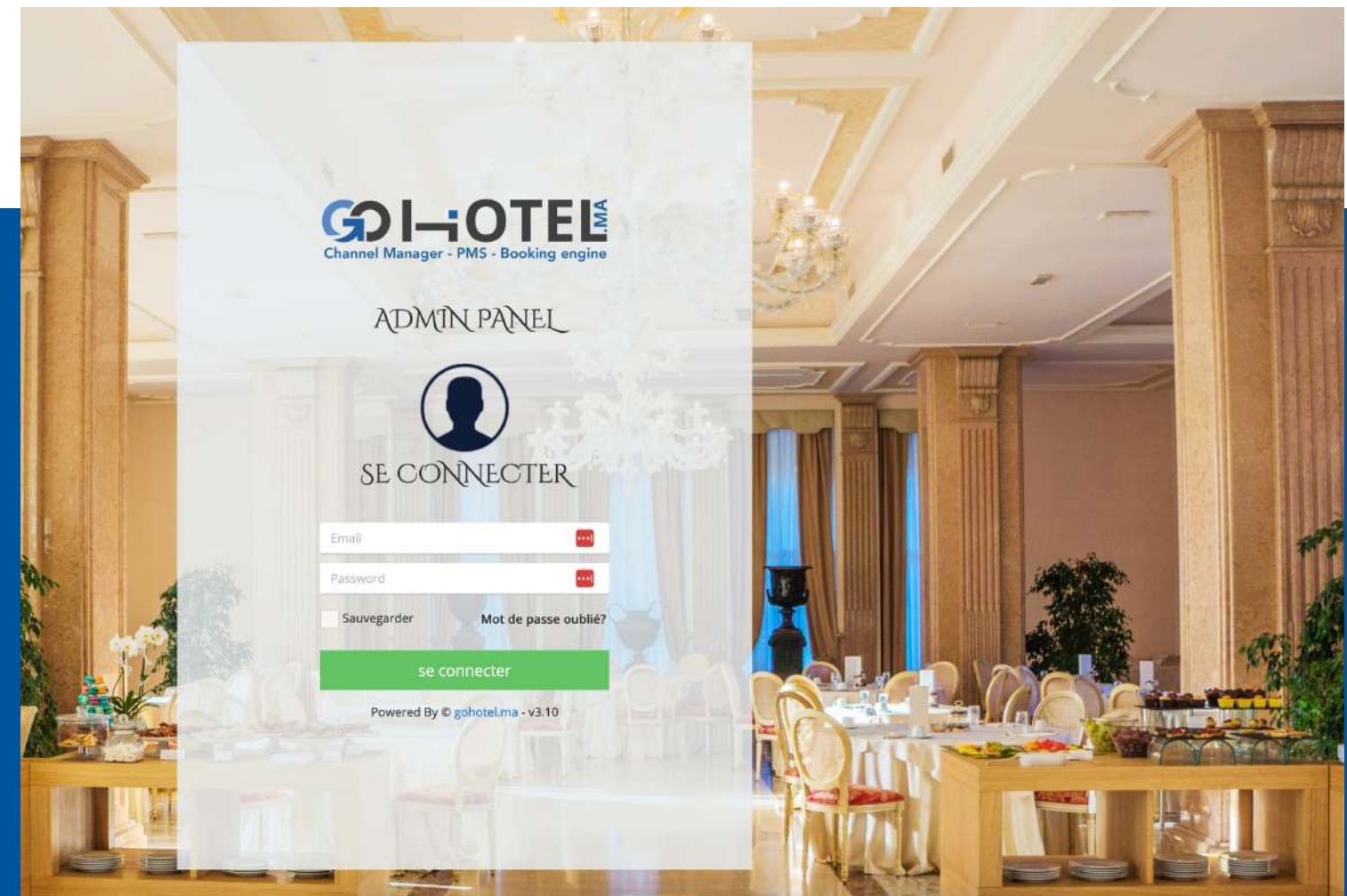
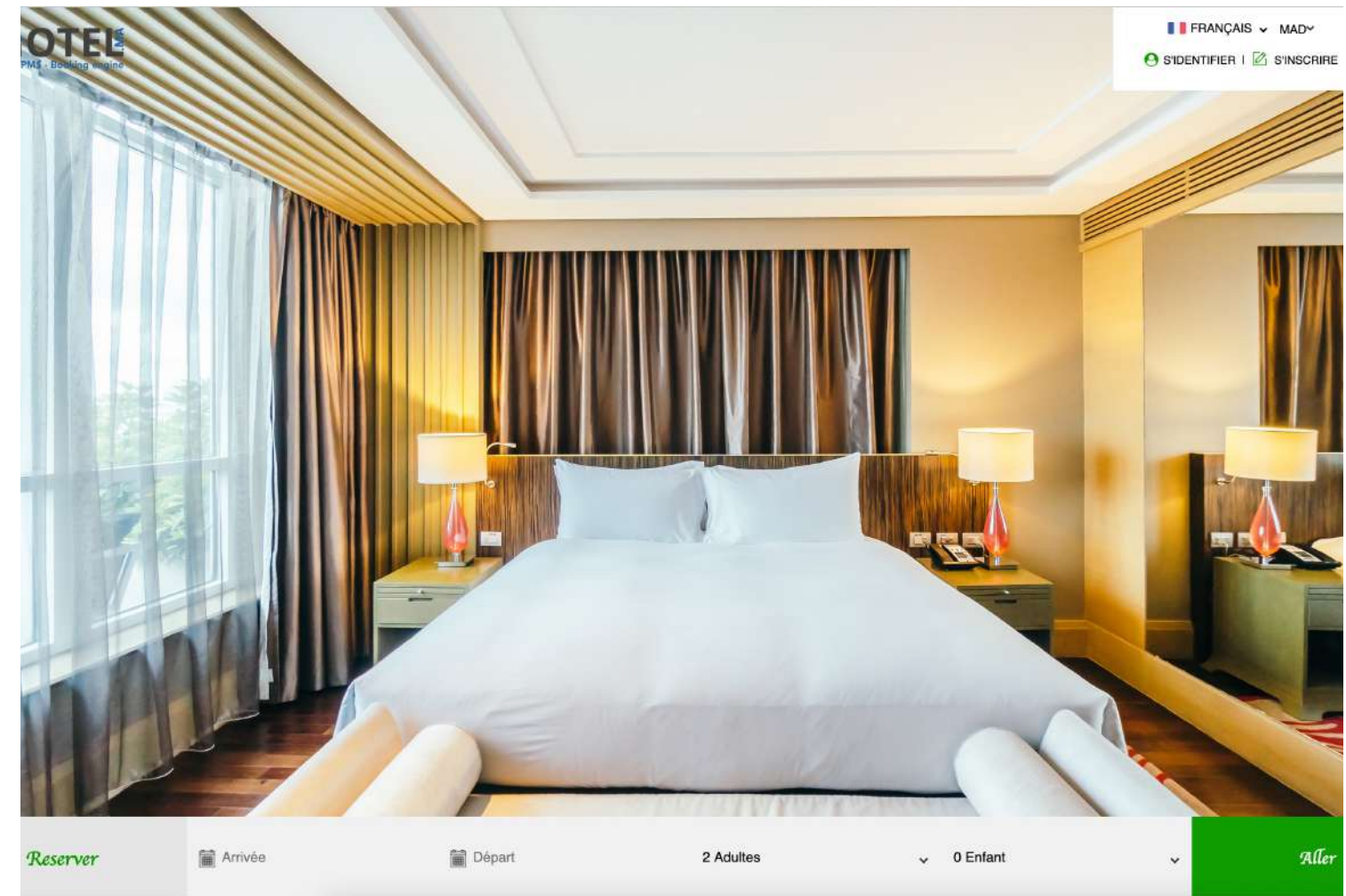
Lien: <https://sana.ma>

Back-office :

Lien : <https://sana.ma/admin>

Utilisateur : admin@gohotel.ma

Mot de passe : admin@gohotel.ma



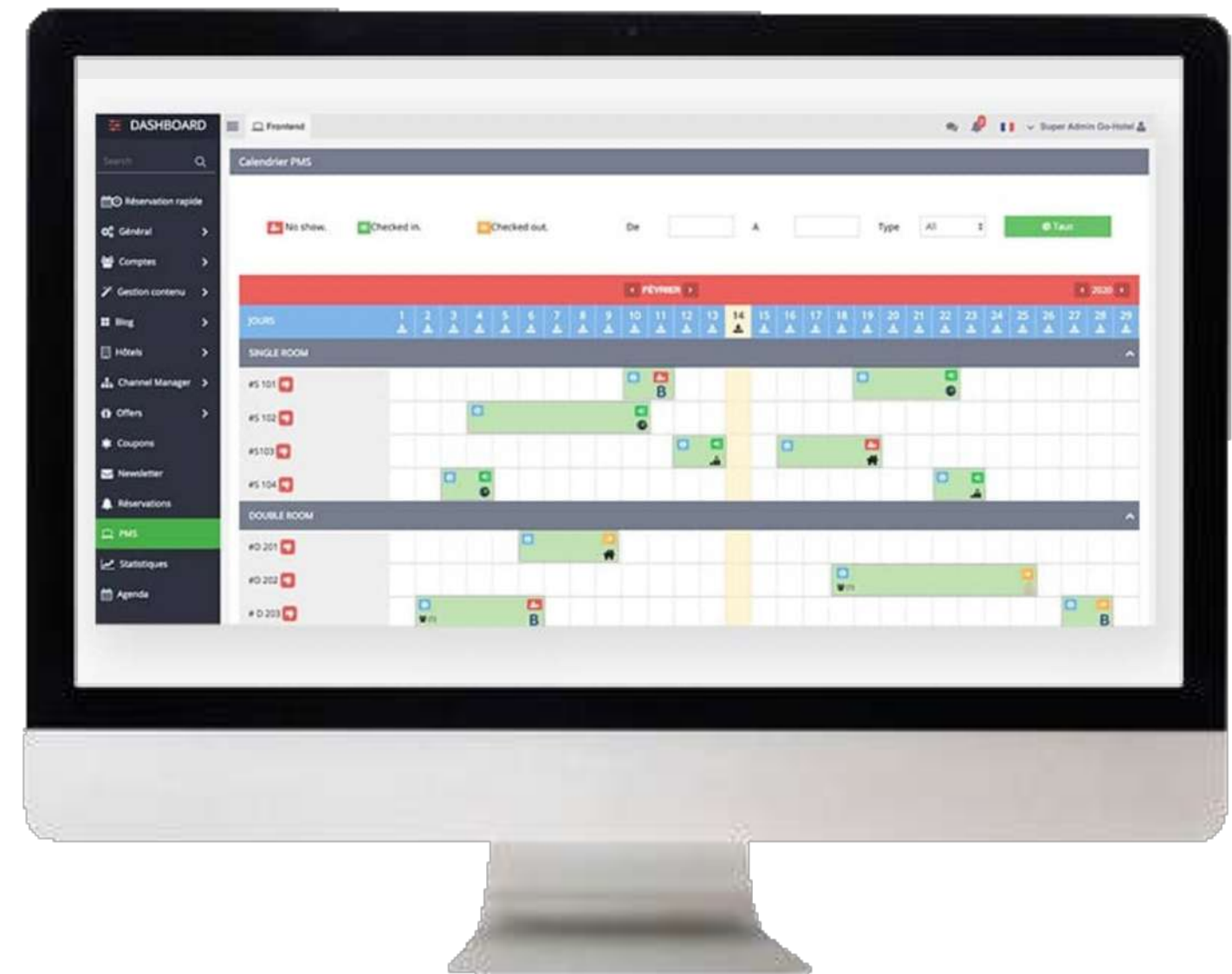


GoHotel PMS (Property Management System)

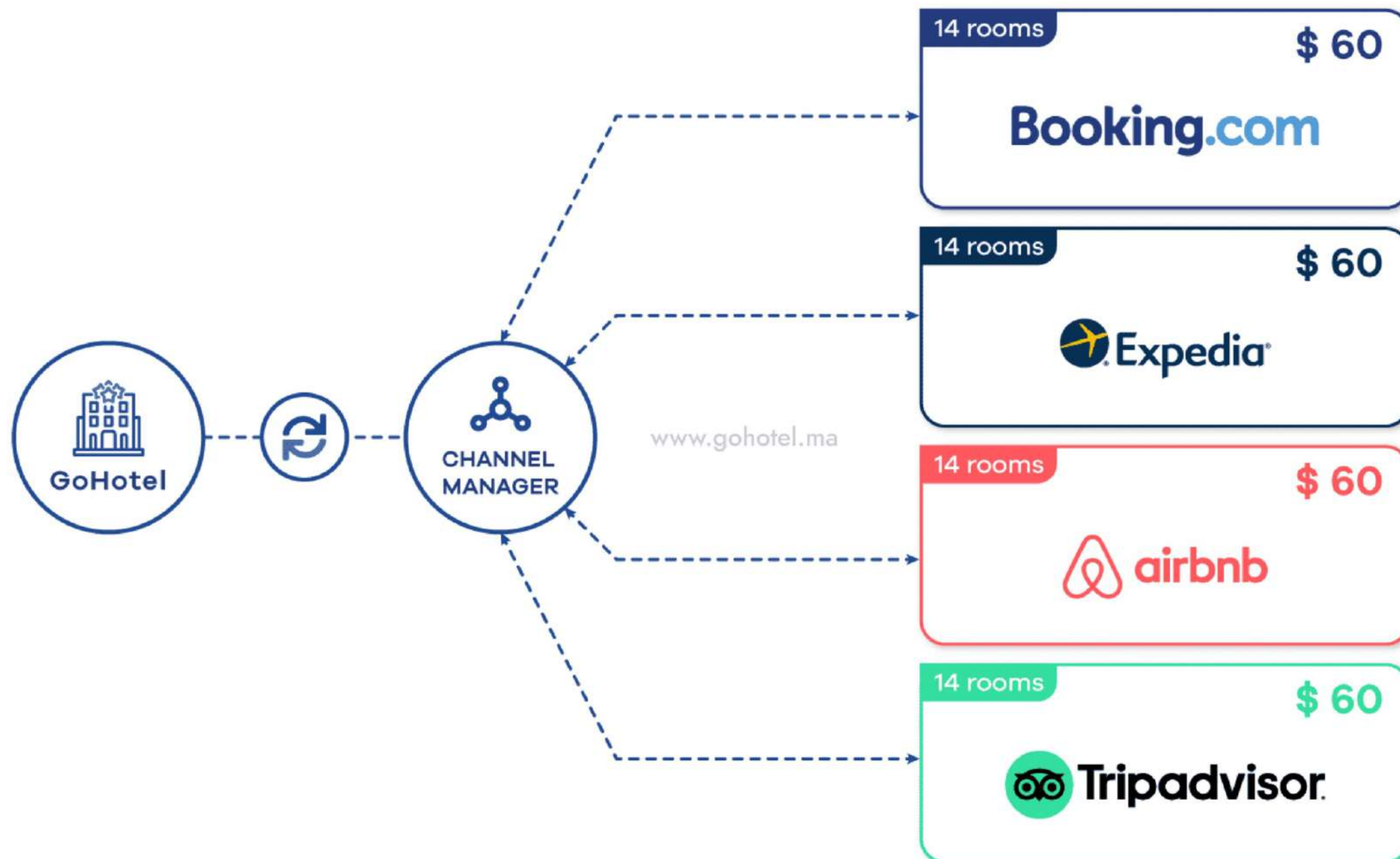
Planning, facturation, extra, mailing automatisé, statut des chambres (ménage), statistique et gestion des accès.

Fonctionnalités améliorées d'enregistrement des arrivées et des départs, fiche des départs et fiche des arrivés.

Service d'entretien chambres, nombre des BB DP PC par jour



Channel manager



GOHOTEL Channel Manager un outil qui robotise la mise à jour des canaux de distribution **OTA** d'un hôtel. Il permet la diffusion des tarifs et disponibilités sur des dizaines de portails de type **Expedia, AirBnB, Booking, Hotelbeds, HRS...**

- Augmentez le taux d'occupation des chambres en gérant en temps réel les tarifs et disponibilités sur tous les canaux de distribution.
- Toutes les réservations qui passent par le channel manager de Gohotel sont sans frais supplémentaires.
- Quel que soit le volume de réservations sur l'année ou le nombre de chambres de votre établissement, vous gardez le contrôle du coût de gestion. Ainsi, **Gohotel.ma** offre un service de qualité pour un budget maîtrisé.

Channel manager



Connectivite Bi-way

- Le planning est à jour en temps réel, pas de risques de surbooking !
- Le channel manager de Gohotel offre une connectivité dans les 2 sens. Ainsi les réservations de tous vos distributeurs s'intègrent automatiquement dans le **PMS Gohotel**.
- Celui-ci se charge également 24h/24 de calculer vos stocks disponibles et tarifs vers vos canaux de distribution en ligne.
- Vos chambres disponibles sont toujours visibles, sans surbooking.
- Vous obtenez ainsi un meilleur rendement et une gestion plus performante.

Contrôle complet de vos stocks et vos tarifs

Le **channel manager** de **Gohotel** vous offre un contrôle total sur tous vos canaux de vente, vous permettant de gérer des tarifs variés en fonction des différentes centrales de réservation. Vous pouvez également ajuster instantanément vos tarifs en un clic sur l'ensemble de vos canaux, ce qui améliore la gestion, simplifie les processus et augmente le potentiel de votre hôtel.



Scanneur Carte d'identité – PassPort

GoHotel Scan vous permet d'économiser du temps en automatisant la collecte des coordonnées des clients pour la création de fiches d'enregistrement. Connectez simplement votre site web **PMS, GoHotel**, à notre scanner de cartes d'identité et passeports pour une efficacité accrue.



Télédéclaration

Dans le cadre de l'amélioration de l'administration et de la numérisation de ses services, ce portail de gestion des déclarations des nuitées des établissements d'hébergement touristique offre une solution numérique simple et efficace. Il permet aux professionnels de l'hébergement touristique de soumettre facilement leurs déclarations de nuitées via un moyen électronique efficace, répondant ainsi aux exigences de modernisation et de bonne gouvernance.

- Ce portail, spécialement conçu pour les professionnels de **l'hébergement touristique au Maroc**, présente plusieurs avantages, notamment :
- Gagner en temps et en moyens grâce à la déclaration instantanée et à distance des nuitées enregistrées au niveau de leurs établissements d'hébergement touristique sur une interface électronique ;
- Disposer d'un espace consultatif « statistiques » qui permet de donner de la visibilité sur l'activité de l'établissement.



ROYAUME DU MAROC

PORTAIL DE TELE-DECLARATION DES NUITÉES D'ETABLISSEMENTS D'HEBERGEMENT TOURISTIQUE

Menu principal

- Présentation
- Inscription
- Espace pratique
- Dépannage
- F.A.Q
- Contact

ESPACE PRIVE

Nom d'utilisateur

Connexion

PRÉSENTATION

Dans le cadre de la modernisation de l'administration et de dématérialisation de ses services, ce portail de gestion des déclarations des nuitées des établissements d'hébergement touristique se veut une solution numérique simple et efficace permettant aux professionnels de l'hébergement touristique de disposer d'un moyen électronique efficace, facilitant la déclaration des nuitées réalisées. Cette solution traduit l'orientation des pouvoirs publics vers une nouvelle approche visant à répondre aux exigences de modernité et de bonne gouvernance.

Ce portail, dédié aux professionnels de l'hébergement touristique au Maroc, permet de bénéficier de plusieurs avantages, notamment :

- ▶ Gagner en temps et en moyens grâce à la déclaration instantanée et à distance des nuitées enregistrées au niveau de leurs établissements d'hébergement touristique sur une interface électronique ;
- ▶ Disposer d'un espace consultatif « statistiques » qui permet de donner de la visibilité sur l'activité de l'établissement.

>> Adhérer au système de télédéclaration des nuitées <<

Direction Générale de la Sécurité Nationale

ROYAUME DU MAROC MINISTÈRE DE L'INTÉRIEUR

Copyright © 2012 Direction Générale de la Sécurité Nationale. Présentation - Inscription - Espace pratique

II. GoSiyaha

Conditions générales et conditions d'admission

- ✓ Hébergement touristique
- ✓ Restaurant touristique classé
- ✓ Agent de voyages de type Organisateur-Distributeur de voyages
- ✓ Transport touristique

Conditions d'admission

Les sociétés admissibles sont des entités marocaines de droit privé existantes, détenues à 100% par des acteurs privés, ayant réalisé un chiffre d'affaires annuel (hors taxes) inférieur ou égal à 200 millions de dirhams au cours d'un exercice clos au cours des trois dernières années, à l'exception des années **2020 et 2021**. Elles opèrent dans les secteurs d'activité suivants :



Le catalogue des offres constitue un ensemble d'actions d'accompagnement structurées autour des domaines d'intervention répondant aux besoins des entreprises, opérant dans le secteur du Tourisme.

GoHotel est une solution logicielle complète de gestion hôtelière conçue pour simplifier et optimiser les opérations quotidiennes des établissements hôteliers, des petites auberges aux grands hôtels de luxe. Avec une interface conviviale et des fonctionnalités puissantes, **GoHotel** offre une gestion efficace des réservations, de la facturation, du suivi des clients, de la gestion des stocks et bien plus encore.



Quotité de financement

En partenariat avec les entreprises hôtelières, Gohotel propose un modèle de financement attractif pour faciliter l'adoption de leur logiciel. Dans le cadre de ce modèle, Gohotel offre un financement pouvant couvrir jusqu'à 90% du coût des actions finançables, avec un plafond fixé à 1 million de dirhams toutes taxes comprises par bénéficiaire. Cette opportunité permet aux hôtels d'acquérir et de mettre en œuvre le logiciel Gohotel avec un investissement initial minimal.



Cependant, dans le cadre de ce financement, les hôtels sont tenus de contribuer à hauteur de 10% du coût des actions finançables en tant que leur quote-part. Cette contribution de l'entreprise garantit un engagement mutuel dans le succès de la mise en œuvre du logiciel et renforce la collaboration entre Gohotel et les hôtels partenaires.

Avec ce modèle de financement compétitif et équilibré, Gohotel s'engage à soutenir les hôtels dans leur transformation numérique et à les aider à prospérer dans un environnement hôtelier de plus en plus concurrentiel.



Transformation digitale

Un lieu d'accueil touristique : Tout lieu commercial est considéré comme un établissement touristique s'il accueille des clients de passage ou en séjour et leur propose, en totalité ou en partie, des services d'hébergement, de restauration, de boissons et d'animation.

Selon son emplacement, un établissement touristique peut être accompagné d'une ou plusieurs installations offrant des services de remise en forme, de repos, de soins, d'activités sportives ou de congrès.

- **Restauration touristique** : le restaurant touristique est un établissement qui assure un service de vente de repas et de boissons. Il peut également offrir un service d'animation.

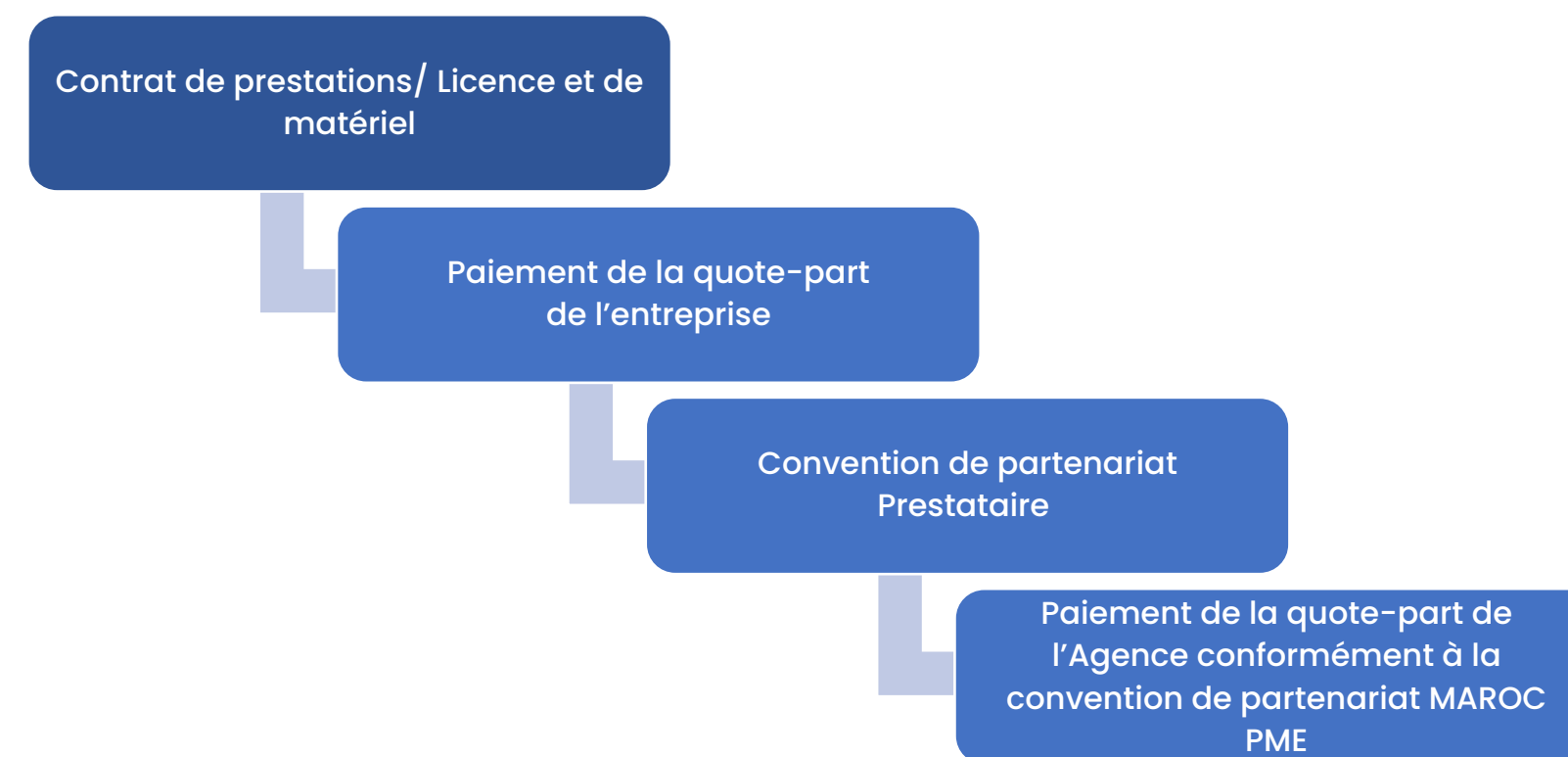
Transformation digitale	Désignation	Plafond de financement
TGS 03	Création de plateforme transactionnelle et site web / multi canal / multi device	100 000
TGS 04	Acquisition et intégration de solutions TI , métier et de gestion	300 000
TGS 05	Accompagnement à la cyber-sécurité	100 000

- **Agent de voyages**: toute personne physique ou morale qui, de manière habituelle et à titre lucratif, se livre ou apporte son concours aux activités suivantes, quelles que soient les modalités de sa rémunération :

- a) L'organisation ou la vente de voyages ou de séjours individuels ou collectifs ;
- b) L'organisation ou la vente de services pouvant être fournis à l'occasion de voyages ou de séjours;
- c) L'organisation ou la vente de services liés à l'accueil touristique;
- d) La production ou la vente de forfaits touristiques ainsi que l'organisation de toutes activités liées à l'organisation de congrès ou de manifestations sportives, artistiques, culturelles ou de loisirs ou de manifestations similaires;
- e) La vente au nom et pour le compte d'un ou de plusieurs agents de voyages des produits ou services mentionnés aux paragraphes a), b), c) ou d);
- f) La vente des produits et services fournis par un ou plusieurs établissements d'hébergement touristique, restaurants touristiques, transporteurs touristiques ou guides de tourisme, en leur nom et pour leur compte

Schéma de contractualisation et de paiement

- ✓ L'entreprise et **Afoulki International** s'entendent sur une offre de services ou de licences ou de Saas qui encadre les activités à réaliser au profit de l'entreprise. L'offre se décline dans un Contrat de prestations de services ou de Licence et de matériel liant l'entreprise et Afoulki International.
- ✓ L'entreprise et **Maroc PME** signent une Convention de partenariat dans laquelle, le Contrat préalablement établi est annexé .
- ✓ Le déblocage de la contribution financière de l'Agence est conditionné par la validation des livrables, le règlement de la quote-part de l'entreprise à **Afoulki International** et la validation du dossier de paiement.



III. GoSiyaha

Dossier contractuel administratif et technique

Type	Catégorie
Hôtel	Luxe, 5*, 4*, 3*, 2*, 1*
Motel	1 ère Ctg, 2ème Ctg
Résidence Hôtelière/RIPT	1ère Ctg, 2ème Ctg, 3ème Ctg
Pension	1ère Ctg, 2ème Ctg
Relais	Catégorie unique
Centre et palais des congrès	Luxe, Luxe, 1ère Ctg
Maisons d'hôtes	1ère Ctg, 2ème Ctg
Gîte/Fermes d'hôtes/Refuge	1ère Ctg, 2ème Ctg
Hôtels clubs	1ère Ctg, 2ème Ctg, 3ème Ctg
Auberge	1 ère Ctg, 2ème Ctg 1ère Ctg, 2ème Ctg, 3ème Ctg 1ère Ctg, 2ème Ctg, 3ème Ctg 1ère Ctg, 2ème Ctg 1ère Ctg, 2ème Ctg 1ère Ctg, 2ème Ctg
Camping caravaning	International, 1ère Ctg, 2ème Ctg
Restaurant touristique	3 Four, 2 Four, 1 Four
Bivouac	Catégorie unique

* : Etoile / Ctg : Catégorie / Four: Fourchette

Établissement d'hébergement touristique et Restaurants Touristiques





Dossier administratif Hotel

1. Copies du Registre de commerce ou de l'attestation de l'inscription à la taxe professionnelle (Patente) et des statuts.
2. Déclaration sur l'honneur signée par le bénéficiaire attestant la régularité des déclarations vis-à-vis de la Direction générale des Impôts et de la CNSS, valable pendant l'année fiscale au moment de la date de candidature.
3. Copie de l'attestation du CA ou copies du compte des produits et charges.
4. Autorisations de conformité aux réglementations et autorisations d'exercice :
5. Classement d'exploitation: pour Gîte/Fermes d'hôtes/Refuge Bivouac
Hôtels clubs Auberge - Hotel - Riad -Auberge - Motel - Maison d'hote. Luxe,
5*, 4*, 3*, 2*, 1* * : Etoile
Résidence Hôtelière/RIPT - Pension- Relais
Centre et palais des congrès - Maisons d'hôtes



Dossier administratif camping caravanning International

1. Copies du Registre de commerce ou de l'attestation de l'inscription à la taxe professionnelle (Patente) et des statuts.
2. Déclaration sur l'honneur signée par le bénéficiaire attestant la régularité des déclarations vis-à-vis de la Direction générale des Impôts et de la CNSS, valable pendant l'année fiscale au moment de la date de candidature.
3. Copie de l'attestation du CA ou copies du compte des produits et charges.
4. Autorisations de conformité aux réglementations et autorisations d'exercice :
5. Classement d'exploitation:
Camping caravanning International, 1ère Ctg, 2ème Ctg



Dossier administratif Agence de voyages et Guide Touristique

1. Copies du Registre de commerce ou de l'attestation de l'inscription à la taxe professionnelle (Patente) et des statuts.
2. Déclaration sur l'honneur signée par le bénéficiaire attestant la régularité des déclarations vis-à-vis de la Direction générale des Impôts et de la CNSS, valable pendant l'année fiscale au moment de la date de candidature.
3. Copie de l'attestation du CA ou copies du compte des produits et charges.
4. Autorisations de conformité aux réglementations et autorisations d'exercice.
5. Licence: pour les agents de voyages de type organisateur-distributeur de voyages



Dossier administratif transporteur touristique

1. Copies du Registre de commerce ou de l'attestation de l'inscription à la taxe professionnelle (Patente) et des statuts.
2. Déclaration sur l'honneur signée par le bénéficiaire attestant la régularité des déclarations vis-à-vis de la Direction générale des Impôts et de la CNSS, valable pendant l'année fiscale au moment de la date de candidature.
3. Copie de l'attestation du CA ou copies du compte des produits et charges.
4. Autorisations de conformité aux réglementations et autorisations d'exercice.
5. Agrément: le transporteur touristique.



Dossier administratif Café restaurant Touristique

1. Copies du Registre de commerce ou de l'attestation de l'inscription à la taxe professionnelle (Patente) et des statuts.
2. Déclaration sur l'honneur signée par le bénéficiaire attestant la régularité des déclarations vis-à-vis de la Direction générale des Impôts et de la CNSS, valable pendant l'année fiscale au moment de la date de candidature.
3. Copie de l'attestation du CA ou copies du compte des produits et charges.
4. Autorisations de conformité aux réglementations et autorisations d'exercice.
5. Classement restauration Four: Fourchette 3 Four, 2 Four, 1 Four

Transformation digitale

- Définition et mise en œuvre d'une stratégie de développement digitale Marketing Digital
 - Appui au référencement en ligne & pour la mise en valeur de l'offre Marketing Digital
 - Création de plateforme transactionnelle et de site web / multi canal / multi device
- Intégrateur SI
- Acquisition et intégration de solutions TI, métier et de gestion Intégrateur SI
 - Accompagnement à la cyber-sécurité Expert en Système d'Information ou Intégrateur SI





Merci

"Que cette collaboration pour la digitalisation de vos systèmes de réservation en ligne soit synonyme de réussite et d'innovation !
En avant vers un projet passionnant et fructueux !"

Tel.: +212 662-161818 / Email : contact@gohotel.com

Adresse: Im. Yacout Av Lalla Yacout Porte 'C' étage 6 B24 - Casablanca / Technopole 2 BB304 étage 3 Agadir Bay - Agadir